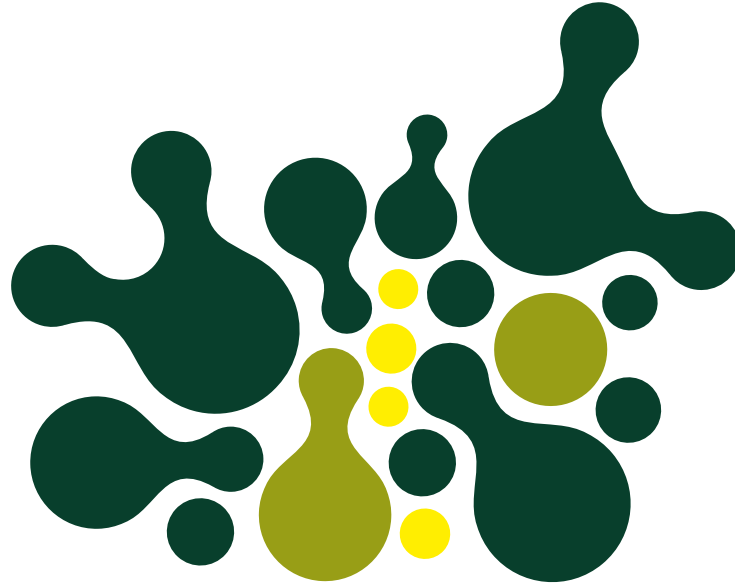




VISUAALNE IDENTITEET



SIHTASUTUS
JÄRVAMAA

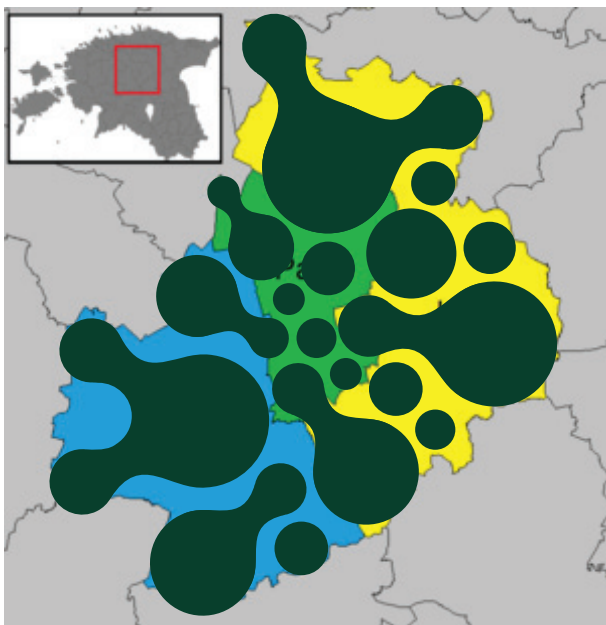


Sihtasutus Järvamaa kuulub maakondlike arenduskeskuste (MAK) võrgustikku, kuhu kuuluvad kõigis maakondades paiknevad organisatsioonid, mis tegutsevad inimeste heaolu mõjutavates valdkondades. Aidates luua uusi ja arendades juba tegutsevaid ettevõtteid ning luues investeringute abil uusi töökohti, aitab MAKide tegevus parandada inimeste majanduslikku toimetulekut.

Sihtasutus Järvamaa tegeleb kodanikuühiskonna arendamisega läbi inimeste teadlikkuse kasvatamise ja organisatsioonide võimekuse kasvu toetamise. Tegus kodanikuühiskond on oluliseks faktoriks kogukondade mõjusel toimimisel.

Sihtasutus Järvamaa missioon on era-, avaliku ja kolmanda sektori organisatsioonide ning üksikisikute arendustegevuste toetamine läbi professionaalsete tugiteenuste pakkumise.

LOGO



Sihtasutus Järvamaa logo koosneb sümbolkujundist ja sõnamärgist “Sihtasutus Järvamaa”.

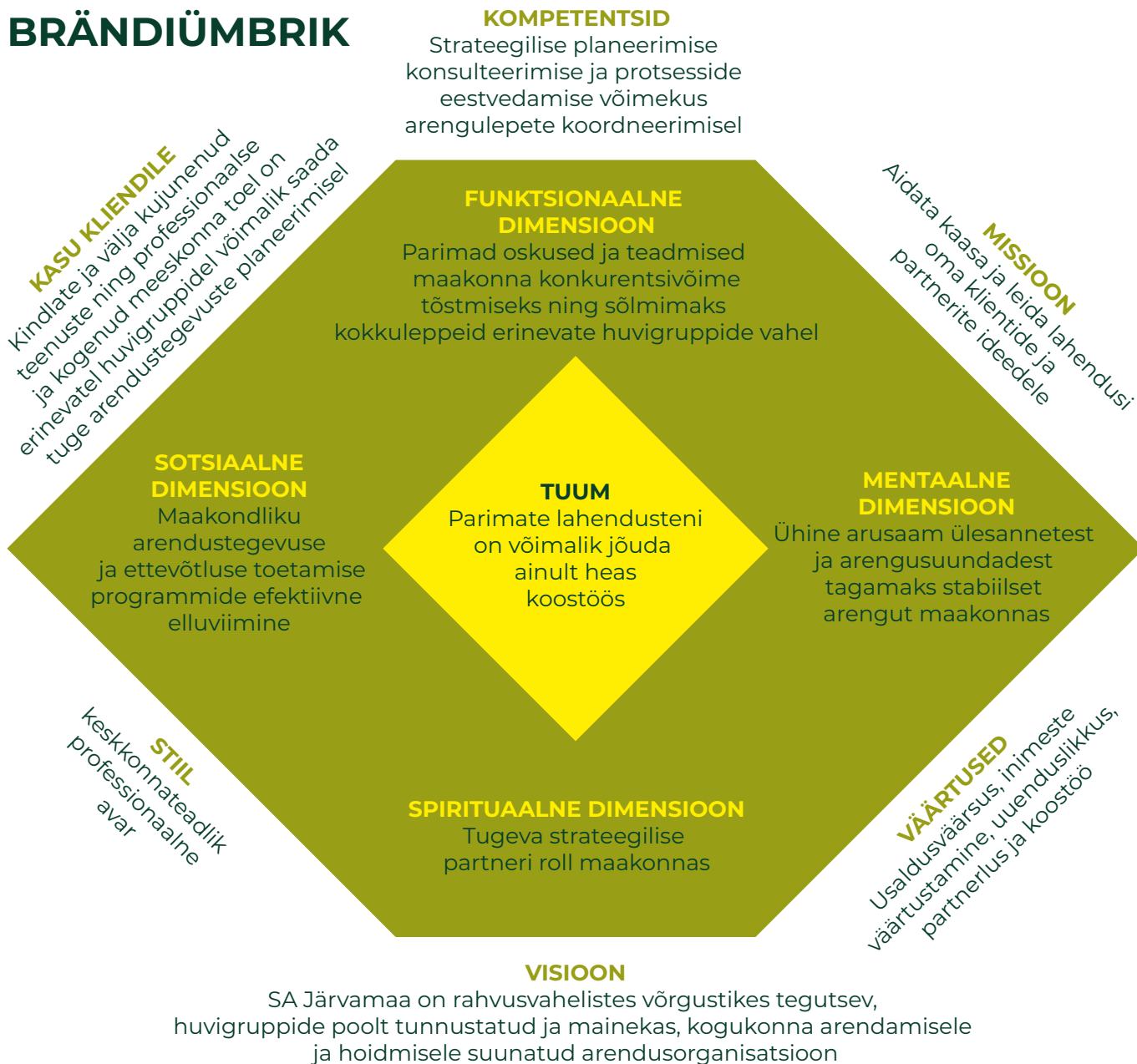
Sümbolkujundi aluseks on Järva maakonna kaart, mille välised tipud ja seal asuvad kogukonnad on markeeritud suuremate täppidega. Täppidest moodustuvad tilgad, mis sümboliseerivad kogukondade vahelisi suhteid.

Sõnamärgi loomisel on kasutatud fonti Montserrat, mis katab erinevate kujunduste vajadused ülikergest *thinist* kuni jõulise *extraboldini*. Lisaks Montserrale võib pealkirjades kasutada fonti Montserrat Alternates.

Logo koloriit lähtub maakonna arengustrateegias 2035+ esile toodud visioonist “Järvamaa eristub keskkonnasõbralike eluviiside ja pühendunud looduskaitse poolest. / .../ Loodus- ja kultuurihuvilistele tuntud Järvamaa on külalislahke, turvaline ja hästi ligipääsetav sihtkoht ning paeluv peatuspaik Kesk-Eestis.”

Pildivalikul eelistada Järvamaa loodust ja vaatamisväärsusi kujutavaid fotosid. Loovlahendusi luues lähtuda eeskätt sõnumist ja sisust, mida toetada vormiga.

BRÄNDIÜMBRIK



Brändiümbrik pakub neljamõõtmelist mudelit brändi kõigi omaduste mõistmiseks. Mudel võimaldab luua oma ainulaadse brändikoodi, ettevõtte DNA, mida saab kasutada ettevõtte kõigi aspektide juhtimiseks .

VÄRVID

Sihtasutus Järvamaa värvid on valitud kinnitamaks keskkonnasõbralike eluviiside ja pühendunud looduskaitsealuse valikut. Tumeroheline värv sümboliseerib kindlust ja usaldusväarsust, oliivroheline roheleppe elluviimise vältimatut vajalikkust kohalikes omavalitsustes ja kasvu, kollane Kesk-Eestit põllumajandus kui riigi toidujulgeoleku garantii pakkujat.



CMYK



C100/M25/Y70/K70



C20/M0/Y100/K30



C0/M0/Y100/O

PMS



PMS 350



PMS 390



PMS 151

RGB



R0/G46/B110



R0/G115/B190



R250/G150/B35

HEX



#18472C



#959200



#FAE600

KIRJATÜÜBID

Sihtasutus Järvamaa kujundustes kasutatav paljude võimalustega kirjatüüp Montserrat. Montserrat on Google font, mida on võimalik alla laadida: <https://fonts.google.com/specimen/Montserrat>

Montserrat Thin

Montserrat Thin Italic

Montserrat Extra Light

Montserrat Extra Light Italic

Montserrat Light

Montserrat Light Italic

Montserrat Regular

Montserrat Italic

Montserrat Medium

Montserrat Medium Italic

Montserrat Semibold

Montserrat Semibold Italic

Montserrat Bold

Montserrat Bold Italic

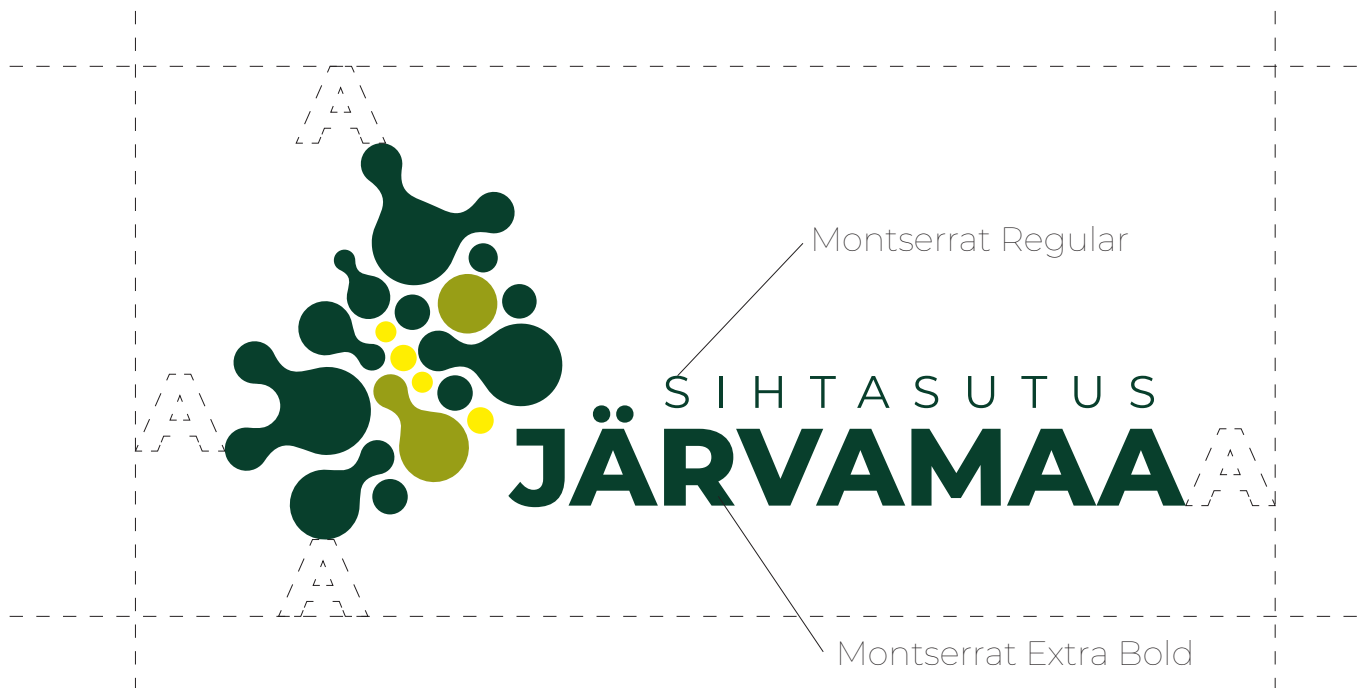
Montserrat Extra Bold

Montserrat Extra Bold Italic

Montserrat Black

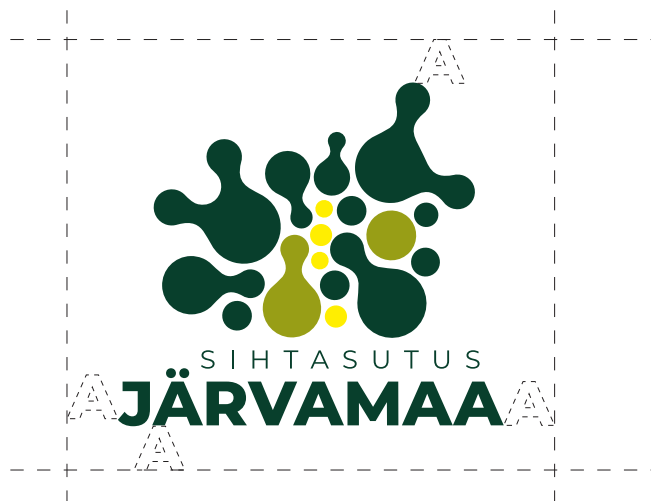
Montserrat Black Italic

LOGO TURVAALA



Logo turvaala suuruseks on logos kasutatud A-tähe suurus.

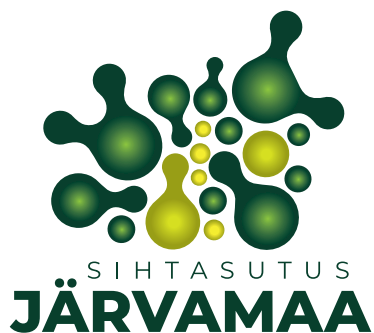
Alternatiividena võib kasutada märki tekstiosa kohal või väga kitsastel ja piiratud pindadel sõnamärki koos detailidega logost.



LOGO KASUTUS



LOGO KASUTUS



LOGO KEELATUD KASUTUS

1. Ära keera logo



2. Ära venita logo



3. Ära muuda fonti



4. Ära kasuta üleminekuid



5. Väldi äärejoonena esitamist



6. Väldi varju



LOGO VÄIKSEIM SUURUS

Sihtasutus Järvamaa logo väikseim suurus kasutamisel sõltub valitud formaadist.



NB! Seda versiooni kasutada ainult kirjutusvahendite või kaelapaelte kujundamisel.

LISAELEMENDID

Sihtasutus Järvamaa kujunduste ilmestamiseks võib kasutada logo elementidest koostatud piiramata pinda.



—○
Teksti rõhutamiseks võib kasutada oliivrohelist joont otsaringiga.

MUUDETAV A4 BLANKETT

MSO Word



SA Järvamaa
Pärnu tn 52, Paide 72712
Te +372 0000 0000
arenduskeskus@jarva.ee
jarva.kovtp.ee
Reg nr 90007098
TP kood 588302

Lorem ipsum dolor sit amet,

consectetur adipiscing elit. Nullam id urna enim. Ut ullamcorper elementum pharetra. Vestibulum sed interdum urna. Nulla sit amet fringilla ligula. Cras non dui ligula. Etiam auctor pellentesque ipsum at viverra. Nulla ut lectus ornare, fringilla velit a, tempor lorem. Lorem ipsum dolor sit amet, consectetur adipiscing elit. Phasellus quis cursus neque, ac gravida mi.

Proin rutrum, nunc vel porttitor suscipit, libero risus scelerisque nisi, sit amet lobortis ipsum urna at felis. Vestibulum ac dui vel justo rhoncus elementum. Vestibulum neque ligula, malesuada quis elementum quis, lobortis quis ex. Integer non vehicula lorem. Morbi lacinia, velit sit amet aliquet laoreet, ipsum eros gravida nibh, eu blandit erat diam sit amet ante. Phasellus vitae leo vel sapien egestas rhoncus sed ut ante. Morbi commodo aliquam turpis in eleifend. Vestibulum ante ipsum primis in faucibus orci luctus et ultrices posuere cubilia curae; Nullam fringilla vestibulum sagittis.



MUUDETAV TUNNISTUSE PÕHI

Tunnistus või tõend

nr 142

Käesolevaga tõendame, et

Mari Maasikas

Isikukood

on osalenud alustava ettevõtja baaskoolitusel

ajavahemikul 17.04.2022 - 5.05.2022
üldmahus 56 akadeemilist tundi

Arenguprogrammi toetas "Piirkondlikud algatused tööhõive
ja ettevõtlikkuse edendamiseks" (PATEE 2017-2019)

Koolituse sisu:

I moodul: Strateegiline planeerimine
väikeettevõttes | Elmo Puidet
II moodul: Turundus ja müük | Andres Kiviselg
III moodul: Finantsjuhtimine ja -planeerimine |
Kristo Krumm
IV moodul: Juhtimine. Äriplaanide esitlused |
Elmo Puidet

Täiendkoolitusasutus:

Sihtasutus Järvamaa
Registrikood nr: 90007098
Majandustegev. nr EHS ID 40052

Välja antud:

05.05.2022
Paide linn

Mati Murakas
juhatause liige



TRÜKISED
TÄNUKIRI
A4



TRÜKISED
VISIITKAART
90×50 mm



SIHTASUTUS
JÄRVAMAA

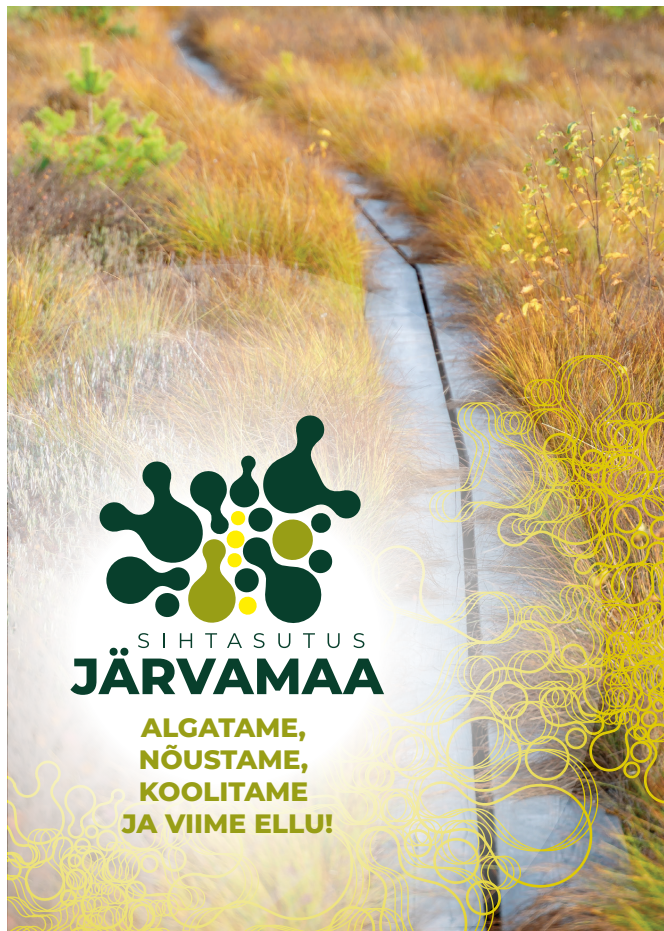
Nimi Perenimi
amet

SA JÄRVAMAA
Pärnu 52, Paide,
72712 Järva maakond
www.domeen.ee

meiliaadress@domeen.ee
telefon 000 0000
telefon 000 0000

TRÜKISED

TASKU A6



esikülg



tagakülg

KUULUTUS

A4



SIHTASUTUS JÄRVAMAA

Sihtasutus Järvamaa on maakonna tasakaalustatud arengu huvides tegutsev organisatsioon. Sihtasutuse missioniks on toetada era-, avaliku ja kolmanda sektori organisatsioonide ning üksikisikute arendustegevust osutades professionaalseid tugiteenuseid.

NULLA PORTTITOR TEMPUS DIGNISSIM

LOREM IPSUM

Neque porro quisquam est qui dolorem ipsum quia dolor sit amet, consectetur, adipisci velit.

TXT

Mauris condimentum ipsum ut ex maximus, scelerisque vulputate elit ultricies. Morbi ac ipsum auctor sem maximus commodo et eu ante. Nullam tempus ex non tortor tincidunt, sit amet pretium leo maximus.

TXT

Morbi scelerisque ligula quis justo efficitur volutpat. Ut rutrum nunc non tortor condimentum efficitur. Fusce lacinia tincidunt condimentum. Aenean eu blandit neque.

TXT

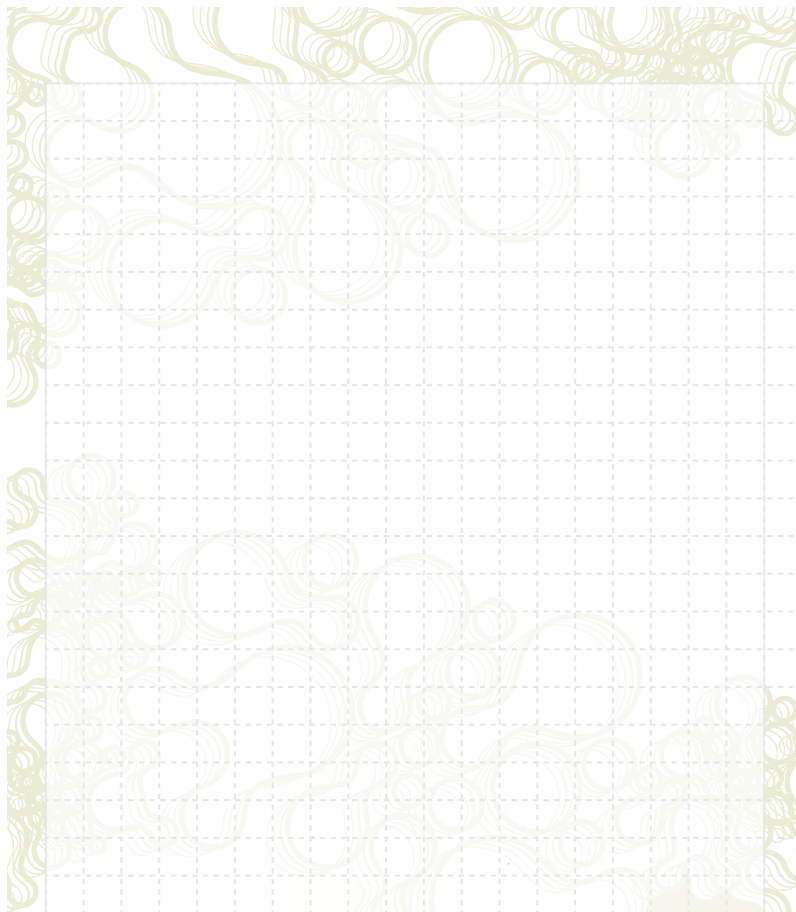
Proin quis tellus nisi. Nam ut maximus odio, quis egestas mi. Ut eu nunc tincidunt, consectetur erat nec, volutpat dui. Aliquam efficitur, erat vel fermentum lobortis, turpis sem auctor dui, id rutrum sapien neque a arcu. In quis odio volutpat, gravida dolor condimentum, pretium odio.

TXT

Nam elit leo, gravida sed turpis sed, commodo interdum leo. Quisque mattis porta nisl, sed mattis purus facilisis eu. Vestibulum ac ipsum luctus, pellentesque turpis a, lobortis nisi.

MÄRKMEPAPER

A6



SA JÄRVAMAA

Pärnu 52, Paide
72712 Järva maakond
Tel: +372 0000 0000
arenduskeskus@jarva.ee
jarva.kovtp.ee

DIGIBÄNNER

300×600 px



SIHTASUTUS

JÄRVAMAA

NEQUE PORRO

**Quisquam est
qui dolorem
ipsum quia dolor
sit amet,**

LOREM IPSUM

consectetur

adipisci velit

KIRJUTUSVAHENDID

PASTAPLIATS

HARILIK PIIATS

Bränditud kirjutusvahendeid tellides valida loodussõbralikest materjalidest – bambus, kork, puit, nisukõrred – mudelid.



